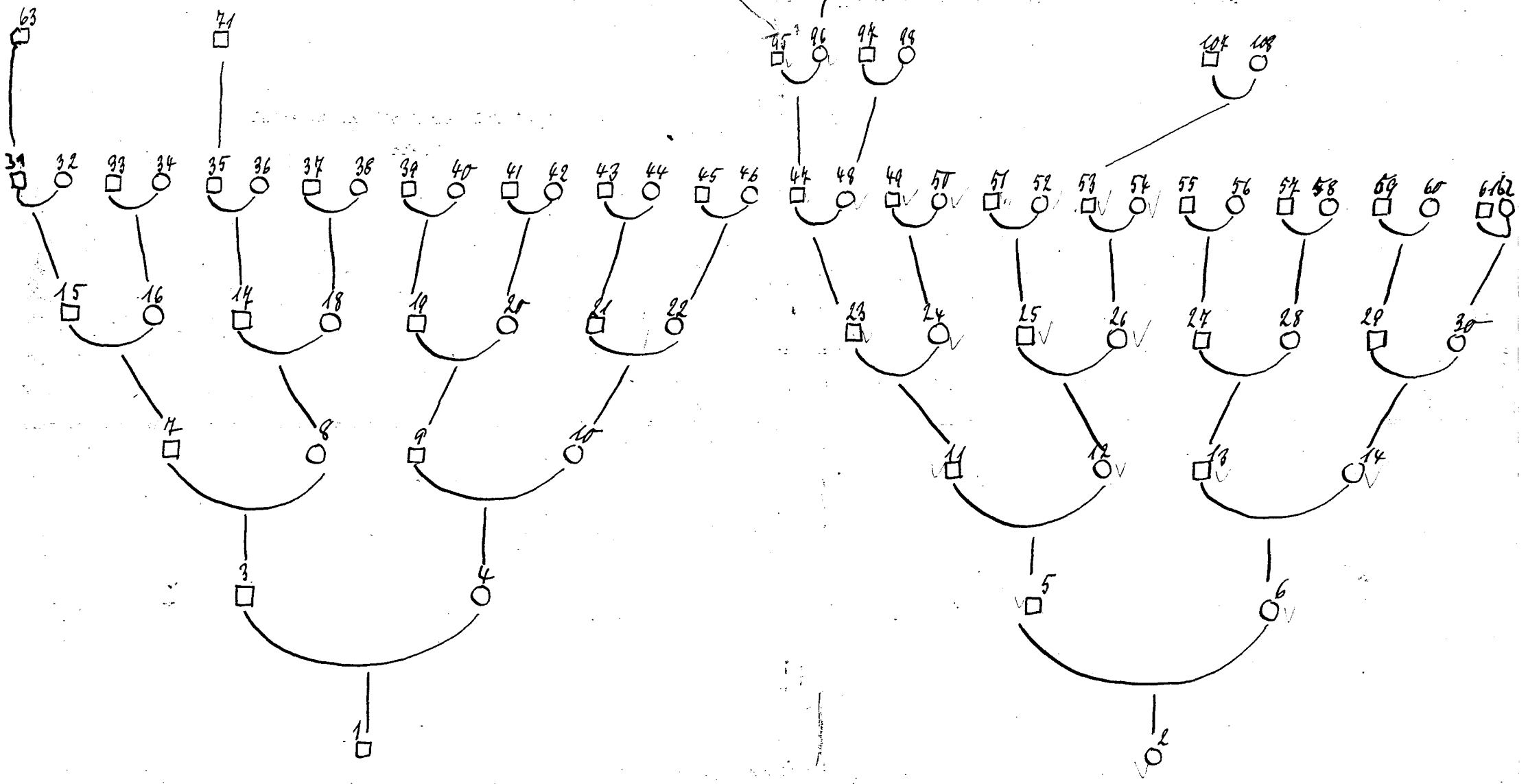


Wahl 1915



Ahnentafel der Familien Susemihl und Prehn

1. Carl Friedrich Wilhelm S u s e m i h l geb. 2.II.1827 zu
St.Georgsberg i.L. gest. 22.2.98 zu Kiel. (mein Urgroßvater)
48-52 stud.jur.Göttingen,Heidelberg,Kiel.52-'74 Domänenpächter
zu Neuvorwerk i . L. 78-91 Gutspächter in Behrensbrook,Kr.
Eckernförde.
verh. mit Henriette Prehn am 2.3.58.
" " Mathilde " " 2.8.68.
2. Justa Albertine Mathilde P r e h n geb.I6.II.1845 zu Stein-
horst i.L. gest.3I.8.23. zu Kiel
3. Joachim Bernhard S u s e m i h l geb.I.7.I788 zu Patzig(Rügen
gest.20.5.1860 zu St.Georgsberg bei Ratzeburg.
Amtmann,Königl.dän.Etatsrat.
verh. mit:
4. Albertine Charlotte Friederike B o c c i u s geb.I3.5.I793 zu
Schönberg (Meckl.Strel.) gest.6.5.1833 zu St.Georgsberg.
5. Jeppe P r e h n geb. 29.8.1803 zu Kopenhagen. gest.28.II.1850
zu Reichenbach in Sachsen
Königl.dän. Amtmann in Steinhorst i.L.
verh. mit:
6. Sophie Friederike P r i n t z l a u geb.3I.I.1815 zu Kopenhage
gest.8.3.1903 zu Kiel
7. Joachim S u s e m i h l geb.18.I0.I756 zu Bössow(Meckl.Schw.
Gest.I4.5.I797 zuWien
Konrektor der deutsch.Hochschule in Stockholm.I782 Prediger de
schwed.Gesandtschaft in Wien.I796 I.Konsistorialrat u.Hauptpa-
stor der ev.luth. Gemeinde in Wien u.Superintendent von Nieder
österreich.
verh. mit:
8. Amalie Dorothea K r a m e r geb.29.3.I763 zu Westensee(Holst
gest.6.6.1806 zu Kiel
9. David Christian B o c c i u s geb.3.4.I753 zu Vielitz(Meckl.-
Schw.) gest.25.9.1835 zu Neustelitz^r
Grossherzogl. Kammerdirektor,Geheimrat
verh. mit:

10. Christiane Maria Henrica K o r n geb. 2.2.1769 zu Neustrelitz . gest. 22.7.1797 zu Ratzeburg, Domhof
11. Johann Friedrich P r e h n geb .13.1.1771 zu Tondern.
gest. 1833 zu Ratzeburg
Königl. dän. Konferenzrat und Regierungsrat
verh. mit:
12. Henriette Ludovika P r a e t o r i u s geb. 16.5.1781
zu Kopenhagen. gest. 19.6.1820
13. Friedrich Christian P r i n t z l a u geb. 24.9.1786 zu
Kopenhagen. gest. 31.7.1832 zu Travemünde
Königl. dän. Kammerrat in Kopenhagen
verh. mit:
14. Sophia Lovise K r ü g e r geb. 22.9.1786 zu Kopenhagen.
gest. 6.11.1841
15. Johann Bernhard S u s e m i h l geb. 1718 zu Bössow (M.-Schw.)
gest. dort 28.3.1766. Pastor daselbst.
verh. mit:
16. Elisabeth Dorethea P r ä v e k e geb. 15.8.1729 zu Gr.
Salitz (M.-Schw.) gest. 3.12.1790 zu Gr. Methling (M.-Schw.)
17. Franz Leonhard K r a m e r geb. 15.5.1730 zu Preetz,
gest. 17.12.1786 zu Westensee bei Kiel
Pastor dort von 1757-86
verh. mit:
18. Anna B o i e
19. Samuel Ernst B o c c i u s gest. 21.10.1766 zu Vielitz
(M.-Schw.)
seit 1751 Pastor daselbst
verh. mit:
20. Christiana Catharina O s w a l d geb. 31.3.1719 zu Waren
in Mecklenbg. gest. 3.4.1802 zu Ratzeburg, Domhof
21. Adolf Ludwig K o r n geb. 1729 gest. 27.3.1800 zu Neustrelitz

- Zu
21. Daselbst Kaufmann und Kommerzienrat
verh. mit
22. Marie Eleonore T a u g a t z geb.22.2.1740 zu Fürstenberg
(M.-Str.)
23. Thomas P r e h n geb.13.4.1720 zu Flensburg. gest.24.9.1777
zu Tondern
Daselbst Ratsverwandter u. Stadtsekretär
verh. mit:
24. Anna Barbara R o e d e r geb.20.3.1739 zu List auf Sylt. gest
12.8.1789 zu Husum durch Unglücksfall
25. Jeppe P r ä t o r i u s geb.4.7.1745 zu Scherrebeck (Schlsg.)
gest.6.4.1823 zu Kopenhagen
Daselbst Grosskaufmann, Wirkl. Etatsrat
verh.mit:
26. Elisabeth Wilhelmine L e m w i g geb.4.5.1747 zu Kopenhagen,
gest. daselbst 17.7.1807
27. Frederic Christian P r i n t z l a u geb.26.9.1754 zu Kopen-
hagen, gest. daselbst 31.12.1826
Secretär u. Buchhalter am königl. Theater
verh.mit:
28. Brigitte Christina M e n t z verw. Wilkens geb.22.2.1760 zu
Kopenhagen, gest. daselbst 17.9.11.1826
29. Friedrich Heinrich Bonaventura K r ü g e r geb. 29.3.1734 zu
Rambow (M.-Schw.) gest. 12.5.1798 zu Kopenhagen
Königl. Kammerlakai
verh. mit
30. Maria Auguste Caroline T a u e r geb.17.8.1764 zu Plön, gest.
21.6.1847 zu Kopenhagen
31. Georg Friedrich S u s e m i h l geb.22.12.1681 zu Diedrichsha-
gen (M.-Schw.) gest.10.8.1747 zu Bössow
Daselbst Pastor
verh. mit:

32. Magdalena Dorothea M o k geb. 19. II. 1689 , gest. 6. 2. 1767
33. Karl Joachim P r ä v e k e geb. zu Neubrandenburg, gest.
10. 5. 1760 zu Gr. Salitz (M.-Schw.)
Pastor daselbst
verh. mit:
34. Katharina Margaretha P r e u s s
später mit Elisabeth Friederike Susemihl, Pokrent 1721-63
35. Hieronimus K r a m e r geb. 20. II. 1690 zu Marne (Dithmarschen)
gest. 1775 zu Preetz,
1714-16 Pastor in Buxtehude, 1724-71 in Preetz
verh. mit:
36. Elisabeth Margaretha R e i n s t o r p geb. in Hamburg
37. Unbekannt
38. Amalie Gertrud----- bei der Taufe der Enkelin Amalie Kramer
als Frau A. G. Petersen bezeichnet als Gevatterin.
39. Lorenz B o c c i u s geb. zu Gnoien (M.-Schw.) gest. zu
Vielitz (M.-Schw.) am 16. I. 1733
Pastor daselbst seit 1698
verh. mit: der Witwe des Vorgängers Erich Oswald
" "
40. -----
41. Lorentz Hinrich Oswald in Waren (M.-Schw.)
42. 888-----
43. Johann Nikolaus K o r n 1734 Mundkoch in Strelitz
44. Maria-----
45. Joachim T a u g a t z Herzogl. Oberjäger in Fürstenberg
46. Anna Elisabeth L a b s
47. Bernhard P r e h n geb. 21. 7. 1682 zu Flensburg , gest. daselbst
1. 10. 1759
Rektor der lateinischen Schule in Flensburg
verh. mit:

48. Maria L U N D I U S
49. Carl R o e d e r geb. 22.Io.I699 gest.27.Io.I757 zu List
auf Sylt
verh. mit:
50. Catharina Lucia H a u s s e n geb.I2.II.I7I6 zu List
auf Sylt gest. daselbst 29.I2.I74I
51. Henrich P r ä t o r i u s Färber in Melby,Kr.Töndern
verh.mit:
52. Elisabeth Dorothea Iepsdatter S c h m i d t geb. zu
Schottburg
53. Friedrich Ludwig L e m w i g geb. 27.3.I7I7 zu Kopen-
hagen gest.I7.2.I799
Amtsverwalter und Justizrat in Kopenhagen
verh.mit:
54. Gertrud Elisabeth K l i n g e geb.II.II.I722 gest.
II.3.I766 zu Orholm
55. Christian Lehmannssen P r i n t z l a u geb. etwa
I7I6 zu Kopenhagen gest.5.4.I804
I752-72 Schauspieler bei den dänischen Lustspielen in
Kopenhagen,I772 Garderobenmeister beim Theater
verh . mit:
56. Nette Maria R i v h t e r geb.8.I725
57. Henrik Michelsen M e n t z geb. ca. I723 gest.3.2.I766
zu Kopenhagen
Bäckermeister auf Frederiksborg b.K.
verh.mit:
58. Anna Dorothea G r ä n z n e r verh. in Kophg.an Bäcker
Johann König
59. Johann ~~MMMMMM~~ K r ü g e r
60. Ilsabe C o r d t e n
61. Johann gottfried T a u e r geb. zu Bitterfeld,Prov.Sach-
sen gest.zu Fredensborg(Dänmk)im März I78I

Zu
61. Königl.dän. Kammermusikus

verh.mit.

62. Marie Elisabeth J a n s e n gest. I.2. zu Plön, Schloss

63. Heinrich S u s e m i h l gest. I9.9.I699 zu Diedrichshagen(M.-Schw.) I66I stud.in Rostock, I675 Pastor in Diedrhg. dessen Vater Johann Ludwig S u s e m i h l geb.9.Io.I596 zu Schwerin gest. 26.7.I679 dort, Hof-und Domprediger dort dessen Vater Joachim S u s e m i h l geb. um I57o zu Schwaan, Bürger daselbst

71. Mauritius K r a m e r geb.27.2.I646 zu Ammerswurth, Dittmarschen gest.I3.7.I7o2 zu Marne

Pastor in Marne

dessen Vater Mathias K r a m e r, Landmann in Ammerswurth

95. Lorentz P r e h n geb.I7.II633 zu Flensburg gest.8.2. I7I6 daselbst

Königl. Stadtvogt in Flensburg verh. mit 96

dessen Vater Naamann P r e h n geb.um I6o5 zu Flensburg gest.2o.8.I668 daselbst, Bürger und Älter-mann des Schusteramts.

dessen Vater Lorentz Naamansen P r e h n geb.in Husum, Bürger in Flensbg.

dessen Vater Naamann P r e h n in Flensbg.

96. Matharine S t r i c k e r geb.6.5.I663 zu Flensburg gest.29.Io.I7I6 daselbst

deren Vater Bürgermeister Bernhard Sticker in Flbg. I7oI-Io, weitere Ahnen bis Heinrich Stricker I533 fürstl.

Münsterscher Richter in Lönningen i.W., dessen Schwiegervater Johann Kramper, Richter in Lönningen, gest.I533, bis Hermann Düvel, Bürgermeister in Kloppenburg I574. Ferner durch Karsten Beyer I6I3 Bürgermeister in Flensbg. bis zu dessen Urgrossvater Christian Beyer geb.in Klein-Yankheim im

Zu
96

Fürstent. Ansbach, gest. 1535 in Weimar, Dr. jur. Professor, Bürgermeister in Wittenberg, später kurfürstl. Sächs. Rat und Kanzler, der am 25. 6. 1530 auf dem Reichstage zu Augsburg die Augsburger Konfession in Gegenwart des Kaiser Karl 5. sämtlicher Kurfürsten u. Fürsten, sowie der Reichsstände, in deutscher Sprache verlesen hat. - Ferner durch Catharine Hilmer Lutten bis auf Rudolf von Lutten Kaiserl. General, vom Kaiser wegen Tapferkeit geadelt, besaß das Gut Lutten bei Vecht i. W. Heinrich Hoyer, berühmter Kriegshauptmann zuletzt in Vörde bei Bremen, Mette von Schack, 113 Jahre alt, deren Vater von Schack, Edelmann im Stift Bremen und Peter Bennik, 1488 vom König Johann von Dänemark wegen Kriegsdienste gegen Schweden geadelt und mit den Gütern Rinkenis und Gramholm bei Flensburg belehnt.

97. Thomas Lundius geb. 2. 12. 1642 zu Flensburg. gest. 27. 9. 1693 daselbst. Diakonus zu St. Marien in Flensburg., auch dessen Vater. gest. 1650

98. Lucia Lange geb. 18. 1. 1660 zu Flensburg. gest. 1728 Tochter des Diakonus Georg Lange, Flensburg., Eltern Reinhold Lange, Bürgermeister in Flensburg. und Anna Vette. Der Grossvater von Reinhold, Hans Lange, 1557 Ratsverwandter in Flensburg., stammte aus Westf. Anna Vette entstammte einer Osnabrücker Familie, deren Stammvater Heinrich Vette, Kaufmann in O., der 117 Jahr alt wurde. Die Mutter war Maria Lorch geb. 1500 in Cerda ob der Enns. Die Mutter von Lucia war Lucia Stricker, eine Tochter von Heinrich Stricker. Die Lucia Lange entstammte also teilweise denselben Ahnen wie Cathar. Stricker Nr. 96

107. Christian Sörensen ~~EMMMMM~~ Lemvig geb. 14. 8. 1672 zu Borup, Seeland gest. 15. 10. 1724 zu Kopenhagen Königl. Beichtvater und I. Hofprediger in Kopenhg. Das ~~EMMMMM~~

Zu

107. Geschlecht der Lemvig ist bis Sören Jensen aus Lemvig

Birkisford, Seeland

verheir.mit:(2.Ehe) Viceadmiral Wilhelm Lemvig geb.

8.6.1690, gest.21.6.1768. Ihr Grossvater Foch Albertsen

With (de Witt) kam 1607 von Emden nach Horsens in Jüt-

land, Kaufmann und Ratmann daelbst. Ihre Mutter war Bar-

bara Henriksdatter Muhle aus Skamby, Fühnen, deren Mutter

Anna JensdotterMuhle entstammte einem alten Fühnenschen

Geschlecht, das in 6 Generationen bis auf Hans Muhle,

1435 Bürgermeister in Odense ansässig, auch die Übrigen

als Bürgermeister oder Ratsmänner daselbst genannt sind.

Der Vater der Anna Jensdotter Muhle stammt durch seine

Mutter von dem uradligen fühnenschen Geschlecht der

Kotte(Markus Fotte) gest.1590 als Letzter dieses ge -

schlechtes.